

Strona znajduje się w archiwum.

## NIEBEZPIECZNY LÓD - SOKÓLSCY POLICJANCI APELUJĄ O ROZSADEK

**Sokółscy policjanci doskonalili umiejętności z zakresu ratownictwa lodowego pod czujnym okiem strażaków.**

W ostatnich dniach cieplejsza aura zachęcała do aktywności na świeżym powietrzu. Jednak mimo dodatniej temperatury, zbiorniki wodne w powiecie sokólskim wciąż są oblodzone. Przy brzegach jest lód, który w wielu miejscach wydaje się gruby, a kilka kroków dalej może być już bardzo cienki i kruchy. W związku z tym policjanci z Komendy Powiatowej Policji w Sokółce odbyli szkolenie, przeprowadzone przez strażaków z Państwowej Straży Pożarnej w Sokółce. Tematem przewodnim było ratowanie życia i zdrowia osób, pod którymi załamał się lód na zbiorniku wodnym.

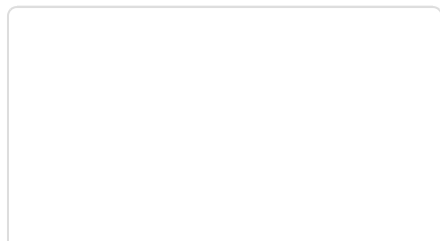
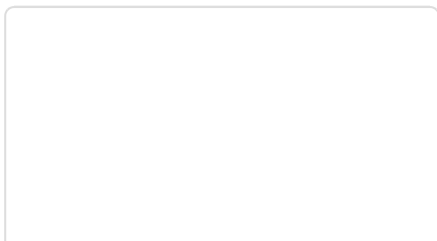
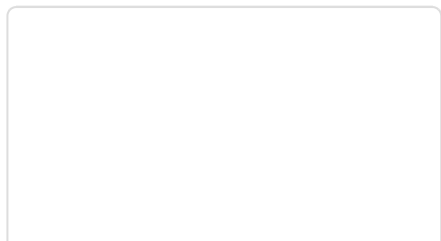
Funkcjonariusze ostrzegają: Człowiek, pod którym załamał się lód najczęściej nie jest w stanie sam wyjść na powierzchnię. Kilka minut spędzonych w zimnej wodzie, prowadzi do wyziębienia organizmu, utraty sił, przytomności i w konsekwencji - śmierci.

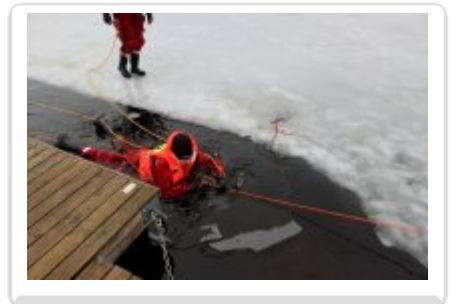
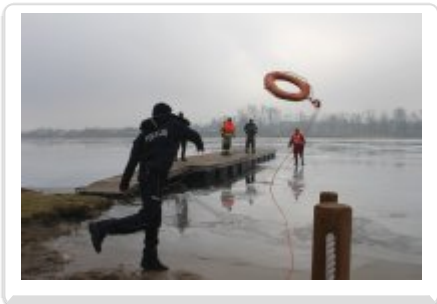
### **Jeżeli lód się załamie:**

- nie wpadaj w panikę - staraj się zachować spokój, oszczędzaj siły na wydostanie się z wody;
- jeśli to możliwe zdejmij buty - łatwiej będziesz mógł utrzymać się na powierzchni;
- jeśli się wydostaniesz na lód, nie wstawaj! Powoli przeczołgaj się po nim w bezpieczne miejsce;
- jeżeli jest taka możliwość, szybko przebierz się w suchą odzież

### **Kiedy widzisz, że pod kimś załamał się lód:**

- nie biegnij w kierunku ofiary - lód w tym miejscu może być słaby i Ty również możesz wpaść do wody;
- natychmiast wezwij pomoc, dzwoniąc na numer alarmowy 112;
- postaraj się rzucić lub podać tonącemu np. kurtkę, gałąź, deskę, szalik;
- jeżeli jest taka możliwość, należy szybko przebrać uratowanego w suchą odzież;
- pod żadnym pozorem nie podawaj takiej osobie alkoholu - szybko doprowadza on do dalszego wyziębienia organizmu.





Ocena: 0/5 (0)

[Tweetnij](#)